

ELEKTRONISKAIS PASTS

SATURS

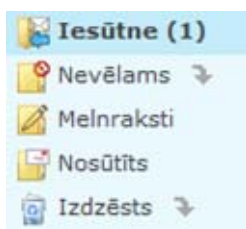
ELEKTRONISKAIS PASTS.....	2
E-pasta mapes	2
Saņemtie e-pasti	2
Jauna e-pasta nosūtīšana	3
E-pastu pārsūtīšana, atbildēšana uz tiem un dzēšana.....	6

ELEKTRONISKAIS PASTS

Elektroniskais pasts (e-pasts) ir ziņojumu sastādīšanas, nosūtīšanas un saņemšanas metode, izmantojot elektroniskās sakaru sistēmas.

E-PASTA MAPES

Loga kreisajā malā iespējams redzēt mapes, kurās tiek saglabāti e-pasti.



E-pastu mapes

Iesūtne nonāk e-pasti, kas nosūtīti lietotājam. Ja **Iesūtnes** nosaukums ir treknrakstā un tam iekavās blakus ir kāds skaitlis, tad tas nozīmē, ka **Iesūtne** ir jauns e-pasts. Skaitlis norāda nelasīto e-pastu skaitu.

Mapē **Nevēlams** nonāk e-pasti, kas tiek uzskatīti par mēstulēm.

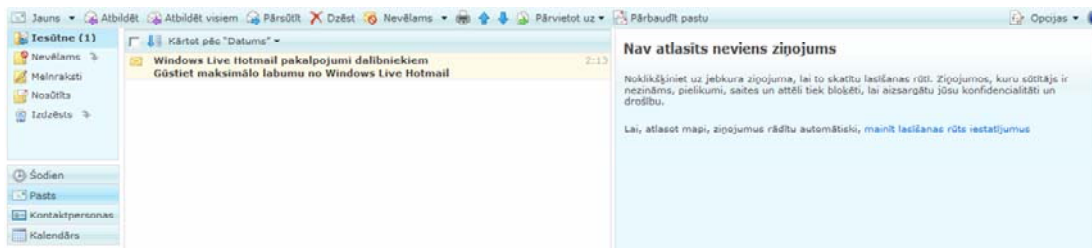
Mapē **Melnraksti** tiek saglabāti iesākie, bet nepabeigtie e-pasti. Ja esat iesācis rakstīt e-pastu, bet kāda iemesla dēļ nevarat pabeigt to, ir iespēja e-pastu saglabāt, lai vēlāk to pabeigtu un nosūtītu.

Mapē **Nosūtīts** tiek saglabāti nosūtītie e-pasti. Ja ir šaubas par nosūtīto e-pastu, šeit var sameklēt to un pārbaudīt. No šīs mapes vēlāk ir iespējams e-pastu pārsūtīt citam lietotājam.

Visi izdzēstie e-pasti nonāk mapē **Izdzēsts**.

SAŅEMTIE E-PASTI

Pēc noklusējuma, atverot e-pastu, tā centrālajā daļā tiek attēlota e-pasta **Iesūtne**. Pēc reģistrēšanās tur būs viens e-pasts par *Windows Live Hotmail*. To iespējams izlasīt, ar peli uzejot uz šī e-pasta un noklikšķinot, blakus esošajā laukā tiks parādīts e-pasta saturs. Pēc e-pasta izlasīšanas tas vairs nebūs izcelts tumšākiem burtiem.



Galvenais e-pastkastītes logs

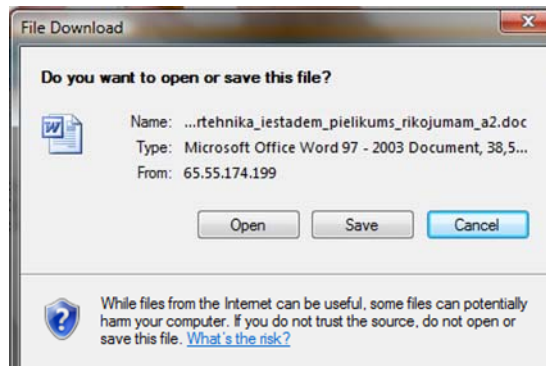
Ja pie e-pasta ir pievienots saspraudes simbols, tas nozīmē, ka e-pastam pielikumā ir pievienots fails.



E-pasts ar pielikumu

Lai saglabātu pievienoto failu savā datorā, rīkojieties šādi:

1. Noklikšķiniet uz e-pasta, kam pievienots fails.
2. Noklikšķiniet uz pielikuma nosaukuma, kas parādās zem e-pasta tēmas. Tiks atvērts logs.

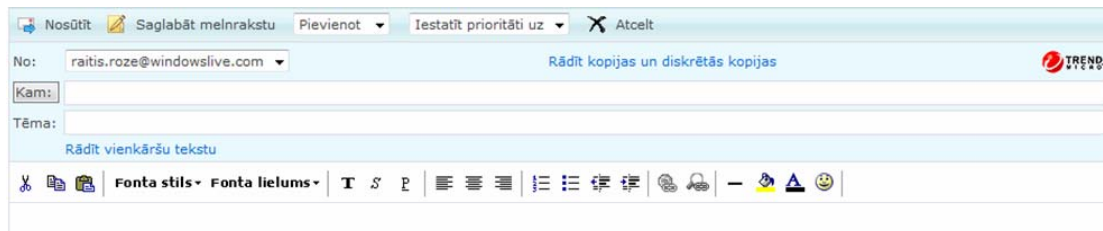


Faila saglabāšanas logs

3. Nospiediet **Saglabāt** (Save).
4. Norādiet vietu datorā, kur vēlaties dokumentu saglabāt, un nospiediet pogu **Saglabāt** (Save).

JAUNA E-PASTA NOSŪTĪŠANA

Lai nosūtītu jaunu e-pastu, noklikšķiniet pogu **Jauns**, kas atrodas virs mapes **Iesūtne** pārlūkprogrammas kreisajā malā. Pēc pogas nospiešanas atvērsies logs, kurā rakstiet e-pastu un norādiet saņēmēja e-pasta adresi.



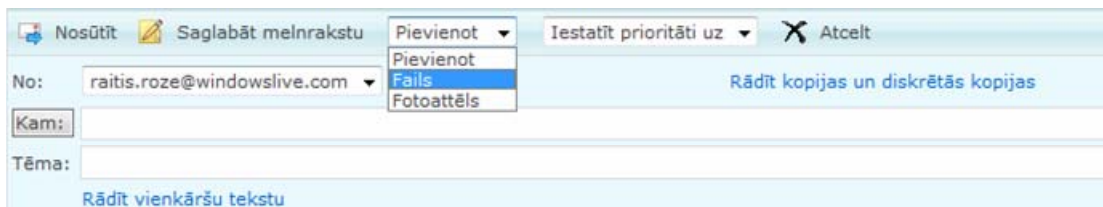
Jauna e-pasta logs

Aizpildiet šādus laukus:

- **Kam**- ierakstiet saņēmēja e-pasta adresi. Ja ir vairāki adresāti, atdalieliet ar komatu vai semikolu. Šis ir obligāti aizpildāms lauks, citādi e-pasts netiks nosūtīts. E-pasta kastītes adrese sastāv no 3 daļām:
 - unikāls lietotājvārds, kuru izvēlas lietotājs;
 - simbols @, kas atdala lietotājvārdu no servera nosaukuma;
 - servera adrese, kurā pasta kastīte reģistrēta.
- **Tēma** – ziņojuma tēma. Varat lietot latviešu alfabēta mīkstinātās rakstzīmes un rakstzīmes ar garumzīmēm. Ieteicams aizpildīt.
- Teksta apgabālā rakstiet vēstules tekstu. Varat lietot latviešu alfabēta rakstzīmes ar garumzīmēm un mīkstinātās rakstzīmes.

E-pastam ir iespējams pievienot failus, kas atrodas datorā. Lai pievienotu pielikumu, rīkojieties šādi:

1. Virs adresāta norādīšanas lauka ir lodziņš **Pievienot**. Ar peles palīdzību nospiediet uz blakus esošā trijstūra un izvēlieties **Fails**.

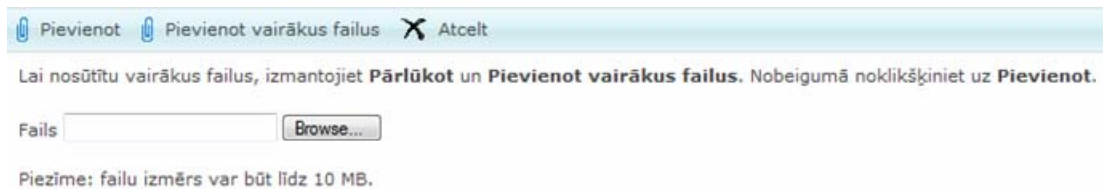


Pielikuma pievienošana e-pastam

2. Nospiediet pogu **Pārlūkot**¹ (*Browse*). Pēc pogas nospiešanas parādīsies logs, kurā norādīsit failu, kuru vēlaties nosūtīt.

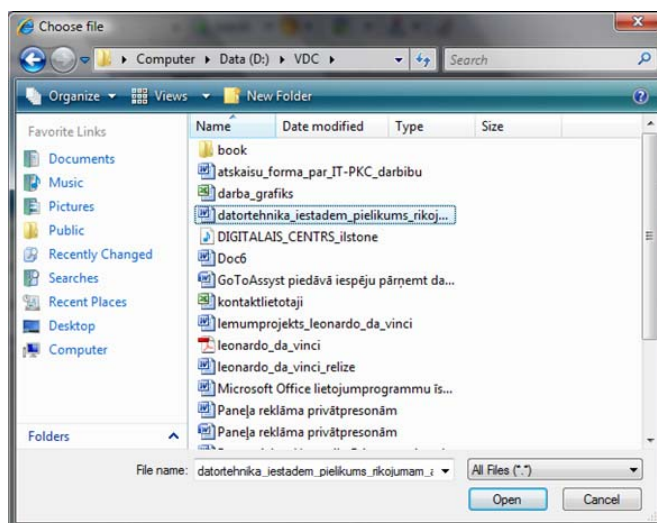
¹ Izskatīt datu bāzi vai datņu sarakstu, lai atrastu kādu konkrētu objektu. Pārlūkošanu parasti veic, lai ar informāciju iepazītos, nevis lai to mainītu.

<http://www.termini.lv/index.php?term=browse&lang=EN&terms=browse>



Faila norādīšana

3. Atlasiet datora failu sistēmā nepieciešamo failu. Atcerieties, ka pievienojamais fails nedrīkst pārsniegt 10MB.



Pielikuma norādīšana

4. Nospiediet pogu **Ievietot (Open)**. Blakus pogai **Browse** esošajā laukā būs norāde par pievienojamā faila atrašanās vietu datorā.



Faila atrašanās vieta datorā

5. Nospiediet augstāk esošo pogu **Pievienot**. Ja vēlaties pievienot vēl kādu failu, spiediet pogu **Pievienot vairākus failus**. Ja esat pārdomājis un nevēlaties pievienot failu, spiediet pogu **Atcelt**.



Failu pievienošana

Par to, ka fails ir veiksmīgi pievienots, liecinās jauns lauks **Pielikumi**, kas atradīsies zem lauka **Tēma**. To varat vēl noņemt, nospiežot pogu **Noņemt failu**.



Fails pievienots e-pastam

Kad visa informācija ir norādīta, nospiediet pogu **Nosūtīt**, kas atrodas zem adresāta adreses. Pirms nosūtīšanas tiks piedāvāts šo e-pasta adresātu pievienot pie kontaktiem, lai nākamajā reizē nebūtu jāatceras adrese no galvas.

Kontaktpersonas pievienošana

Ierakstot kontaktpersonas vārdu un uzvārdu un nospiežot pogas **Pievienot kontaktpersonām** un **Atgriezties iesūtņē**, tiek pabeigta e-pasta sūtīšana, un e-pasts ir saglabāts *mapē Nosūtītie*.

E-PASTU PĀRSŪTĪŠANA, ATBILDĒŠANA UZ TIEM UN DZĒŠANA

Lai atbildētu uz e-pastu, rīkojieties šādi:

1. Noklikšķiniet uz e-pasta, uz kuru vēlaties atbildēt.
2. Blakus pogai **Jauns** ir pogas **Atbildēt** un **Atbildēt visiem** (ja e-pasts nosūtīts kādam vēl bez jums).



Atbildēs pogas

3. E-pasta *pamatteksta laukā* būs e-pasts, uz kuru jūs atbildat. Virs šī e-pasta ir jāraksta atbilde. Pirms temata būs burti *RE:*. E-pasta saņēmējs sapratīs, ka šis ir atbildes e-pasts.
4. Kad tas izdarīts, nospiediet pogu **Nosūtīt**, tāpat kā sūtot jaunu e-pastu.

Lai pārsūtītu e-pastu kādam citam, rīkojieties šādi:

1. Noklikšķiniet uz e-pasta, kuru vēlaties pārsūtīt.
2. Tai pašā rindā, kur ir pogas **Jauns**, **Atbildēt** un **Atbildēt visiem**, noklikšķiniet pogu **Pārsūtīt**.



Pārsūtīšanas pogas

3. E-pasta *pamatteksta laukā* būs e-pasts, kurš tiek pārsūtīts. Virs šī e-pasta ir rakstiet tekstu, ja vēlaties e-pastu papildināt. Pirms temata būs burti *FW*:. E-pasta saņēmējs sapratīs, ka šī ir pārsūtīta vēstule.
4. Kad tas izdarīts, nospiediet pogu **Nosūtīt**.

Lai izdzēstu saņemto e-pastu, rīkojieties šādi:

1. Noklikšķiniet uz e-pasta, kuru vēlaties izdzēst.
2. Tai pašā rindā, kur ir pogas **Jauns**, **Atbildēt**, **Atbildēt visiem** un **Pārsūtīt**, noklikšķiniet pogu **Dzēst**.



Dzēšanas poga

3. E-pasts pārvietots uz mapi **Izdzēsts**.

Kad esat beiguši darbu ar e-pastu, izrakstieties no e-pasta, pārlūkprogrammas augšējā labajā stūrī nospiežot pogu **Izrakstīties**.



Izrakstīšanās poga